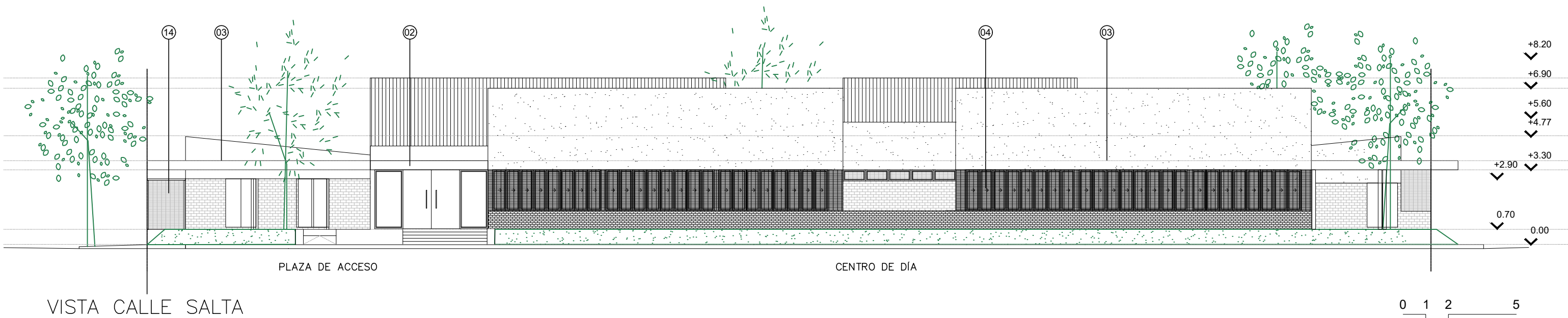


CORTE TRANSVERSAL C—C



VISTA CALLE SALTA

REFERENCIAS

- 01 cubierta: chapa galvanizada ondulada prepintada, estructura de perfiles galvanizados, aislación térmica y revestimiento interior
- 02 galería: losa de hºaº visto / esp.: 5 cm
- 03 envoltente: revestimiento plástico texturado color blanco
- 04 carpintería de aluminio
- 05 viga de hºaº
- 06 envoltente: mampostería de 18 cm, perfiles galvanizados, aislación térmica y placa de yeso
- 07 cubierta viviendas: chapa galvanizada ondulada prepintada, estructura de perfiles galvanizados, aislación térmica y placa de yeso
- 08 hºaº visto
- 09 carpintería de aluminio plegadiza
- 10 macetero de hºaº visto / h: 0,80m
- 11 cubierta: losa de hºaº
- 12 tabique interior de mampostería
- 13 puertas de chapa y estructura metálica
- 14 cerramiento de jardín: estructura metálica + entramado modular de acero galvanizado
- 15 tanque de reserva elevado
- 16 columna metálica